



Figur 1. Victorssons T8-bur för 8 hönor med redet placerat utmed burens ena kortsida och ströbadet beläget ovanpå redet.



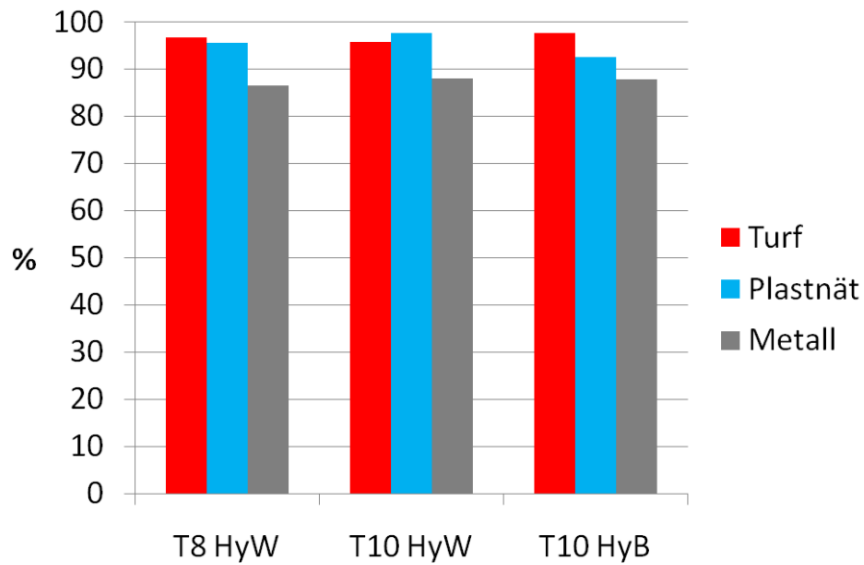
Figur 2. Victorssons T10-bur för 10 hönor med redet placerat utmed burens bakvägg och ströbadet beläget ovanpå redet. Ägg lagda i redet rullar först ut i buren och därefter ut i äggrännan.



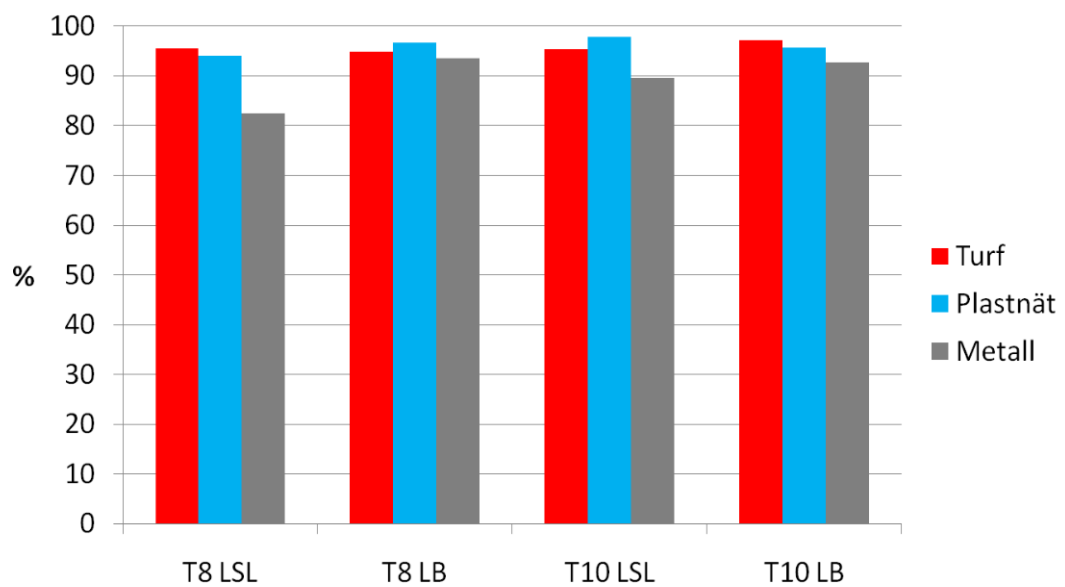
Figur 3. Victorssons T20-bur för 20 hönor. Redet är placerat utmed burens bakvägg, längst till vänster på bilden. Ägg lagda i redet rullar först ut i buren och därefter ut i äggrännan. Ströbadet, längst till höger på bilden, utgörs av en Astroturf matta placerad direkt på burgolvet.



Figur. 4. Victorssons T40-bur för 40 hönor. Buren utgörs av två T20 burar där delar av bakre skiljeväggen tagits bort och varje bur har därmed två redan och två ströbad. På bilden ses redana, placerade med baksidan mot varandra till vänster och en av ströbadsmattorna närmast till höger. Ägg lagda i redet rullar först ut i buren och därefter ut i äggrännan.

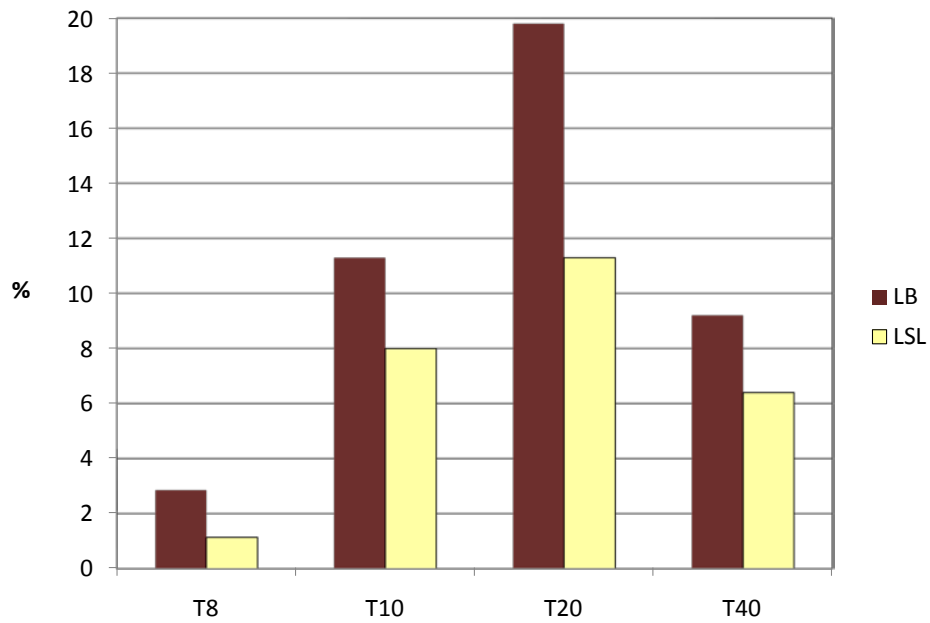


Figur 5. Procent ägg lagda i redet i djurumgång 1 med HyLine White (HyW) och HyLine Brown (HyB) hönor och 3 olika redesbottenmaterial.



Figur 6. Procent ägg lagda i redet i djurumgång 2 med LSL och LB hönor och 3 olika redesbottenmaterial.

Bilaga 1.



Figur 7. Procent hönor i ströbadet vid ett tillfälle i T8 och T10, eller på strömatta i T20 och T40, djuromgång 2.